

Открытое акционерное общество
«Северо-Западный инвестиционный банк «Объединенный капитал»

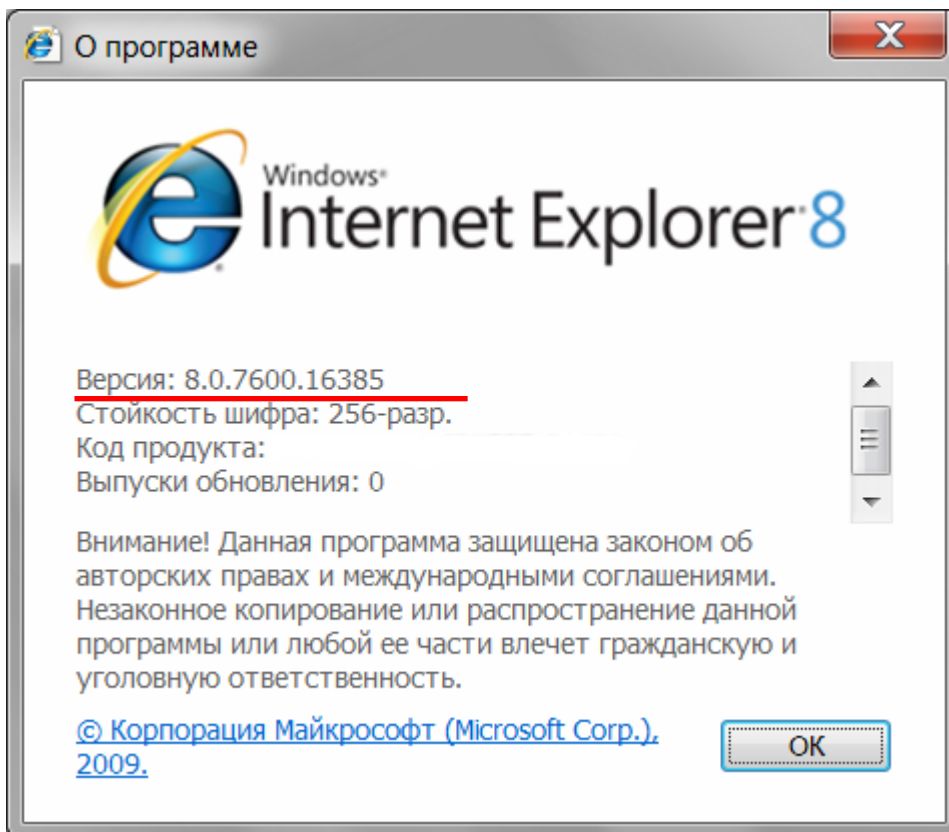
Инструкция
по настройке шифрования при работе с
системой «КОМИТА КУРЬЕР WE»
(для Internet Explorer 8.0)

ВНИМАНИЕ !!!

Перед началом проведения процедуры настройки проверьте текущую версию «Internet Explorer».

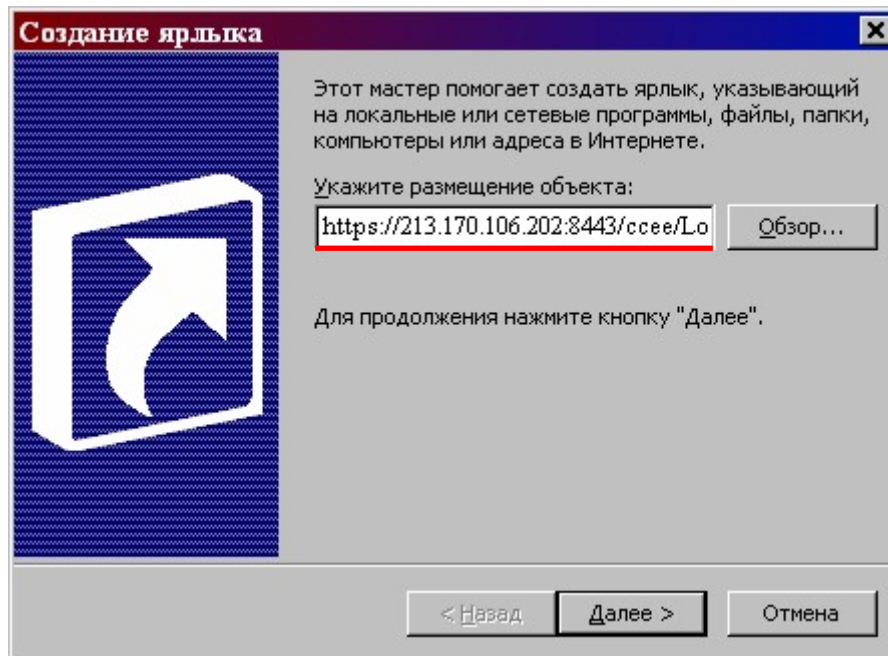
Данная инструкция актуальна для версии «Internet Explorer» 8.0

Для того чтобы узнать версию программы откройте «Internet Explorer» и выберите *Справка -> О программе*;

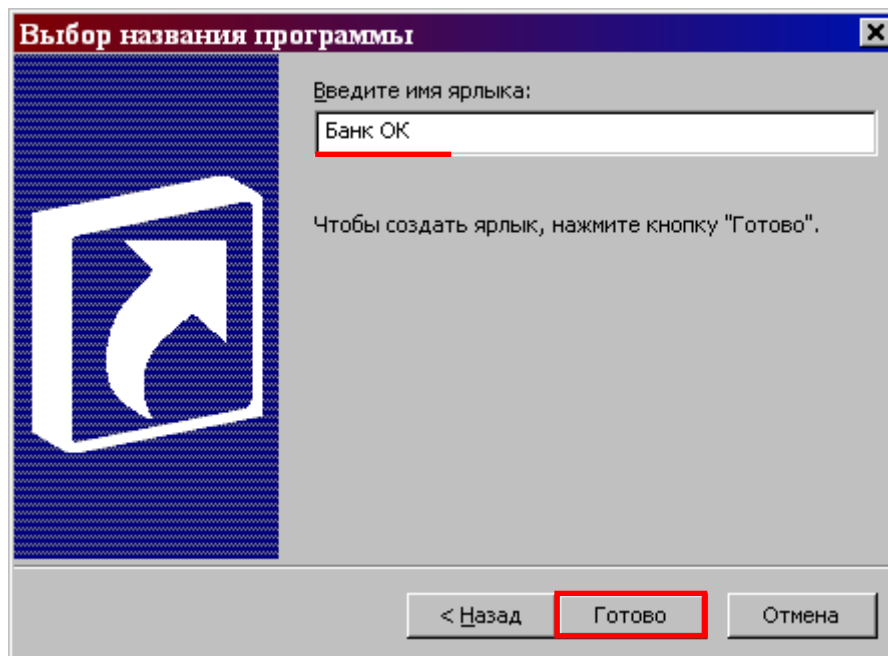


Последовательность действий:

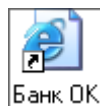
1. Создайте на рабочем столе новый ярлык для работы с системой «Банк-Клиент». Для этого щелкните правой кнопкой мыши по рабочему столу и выберите **Создать -> Ярлык**;
2. В поле «Укажите размещение объекта» введите адрес: **https://213.170.106.202:8443/ccee/LoginScreen.jsp** и нажмите кнопку «Далее»;



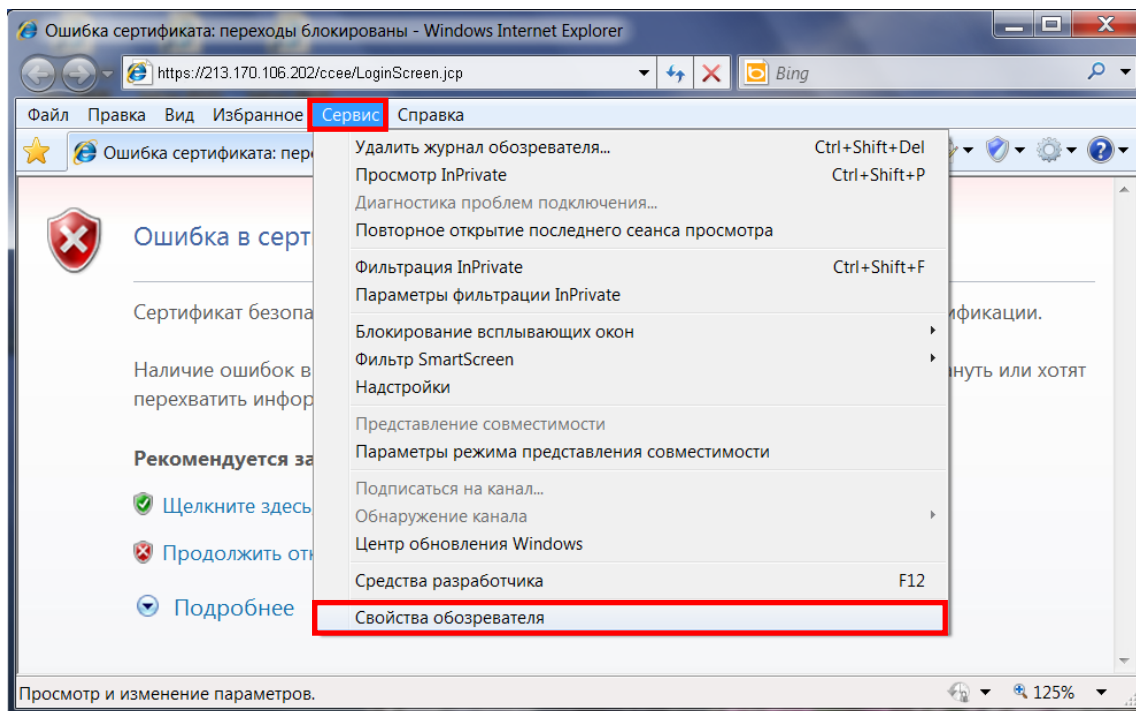
3. Введите имя ярлыка и нажмите кнопку «Готово». Ярлык создан;



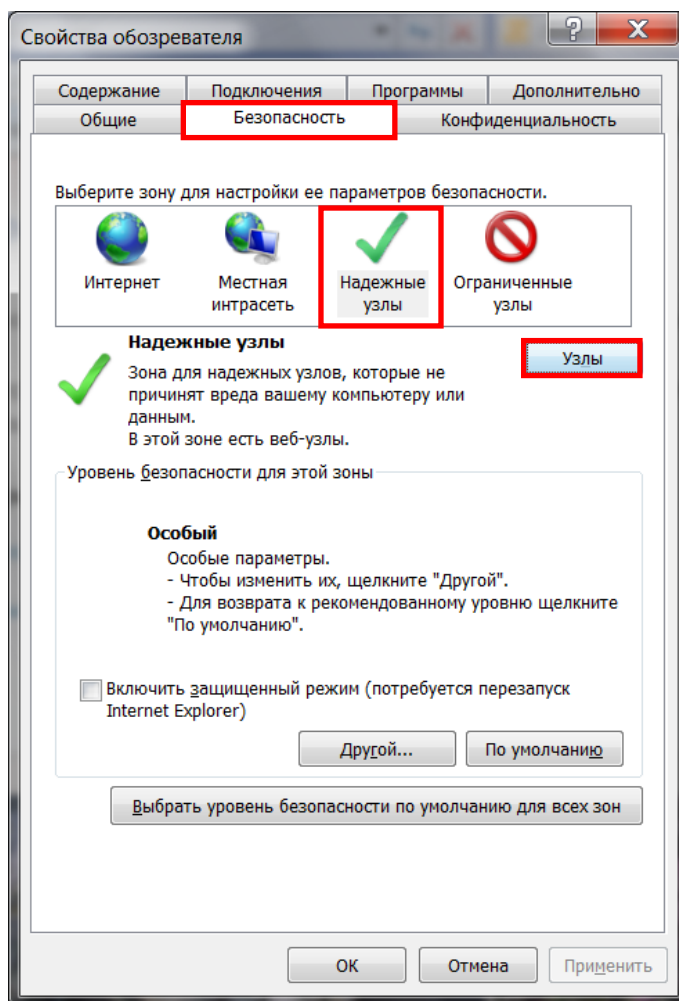
4. Откройте программу «Банк-Клиент» щелкнув 2 раза левой кнопкой мыши по вновь созданному ярлыку на рабочем столе;



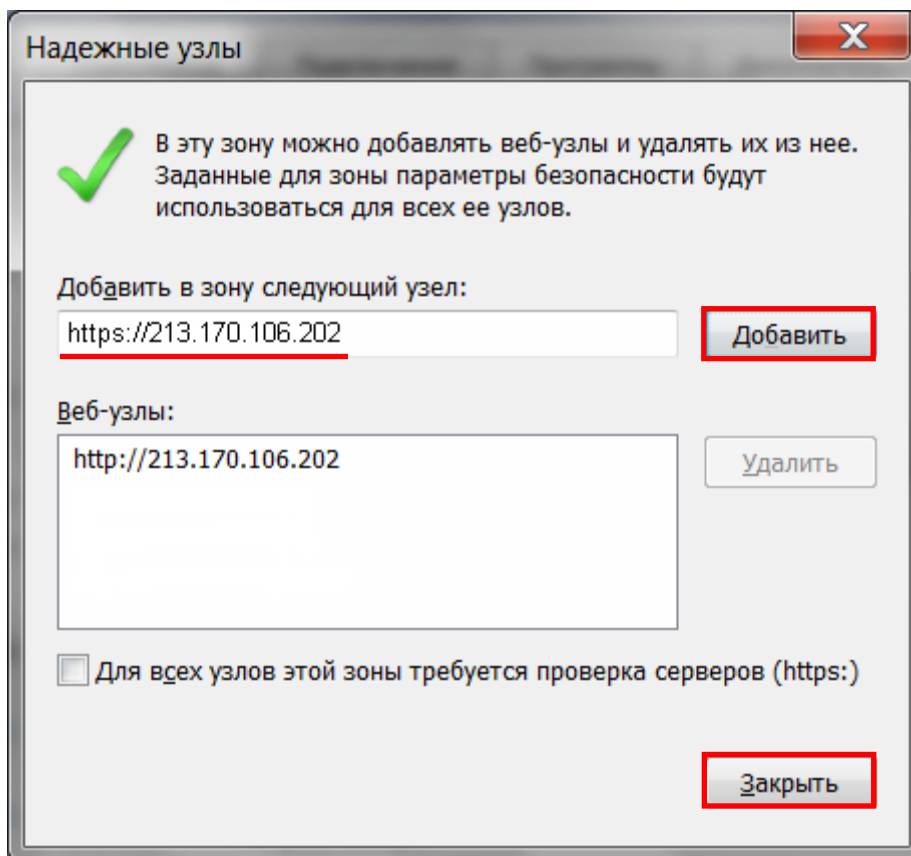
5. Откройте с помощью меню «Свойства обозревателя»: *Сервис -> Свойства обозревателя*;



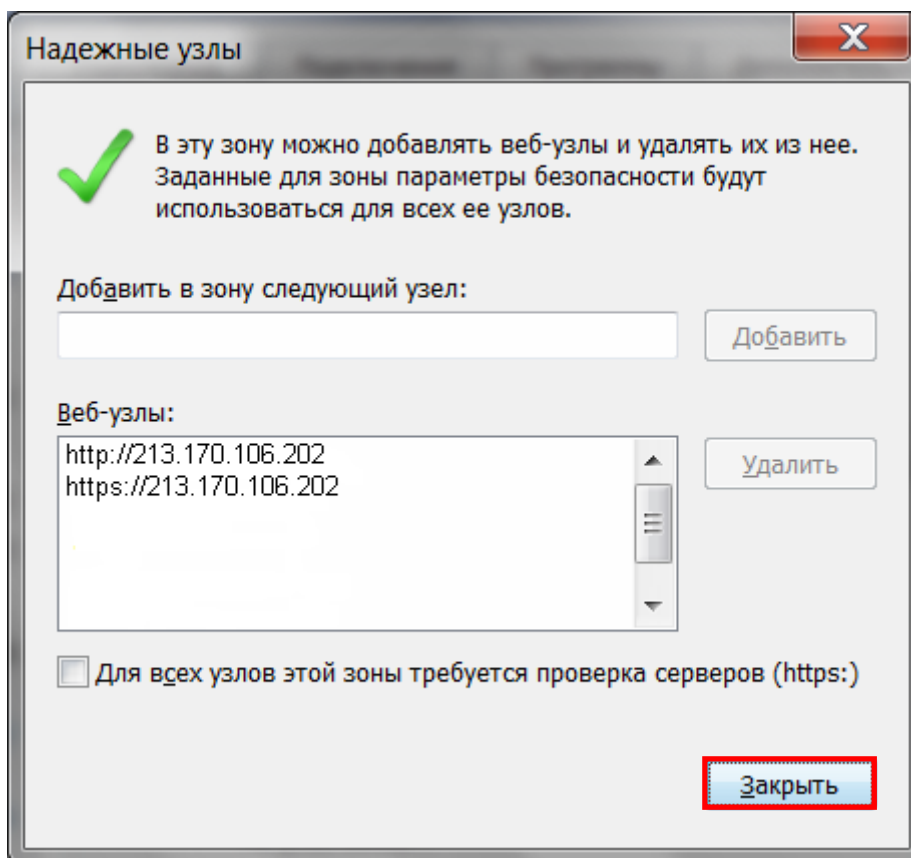
6. В окне «Свойства обозревателя» перейдите на вкладку «Безопасность». Выделите «Надежные узлы» и нажмите кнопку «Узлы»;



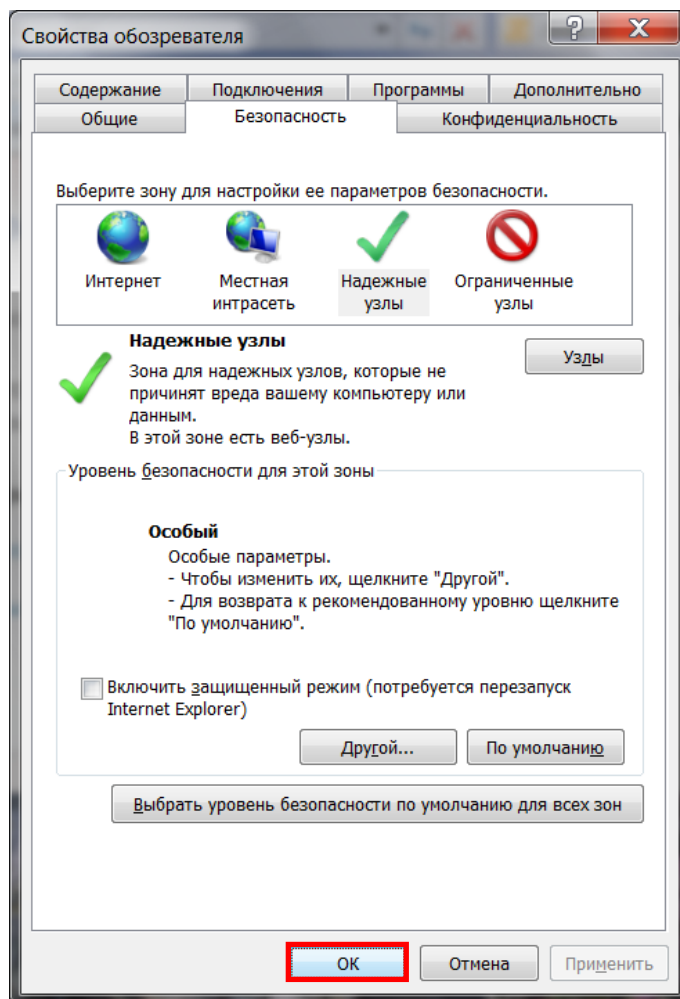
7. В открывшемся окне «Надежные узлы» в поле «Добавить узел в зону» введите адрес: **https://213.170.106.202** и нажмите кнопку «Добавить»;



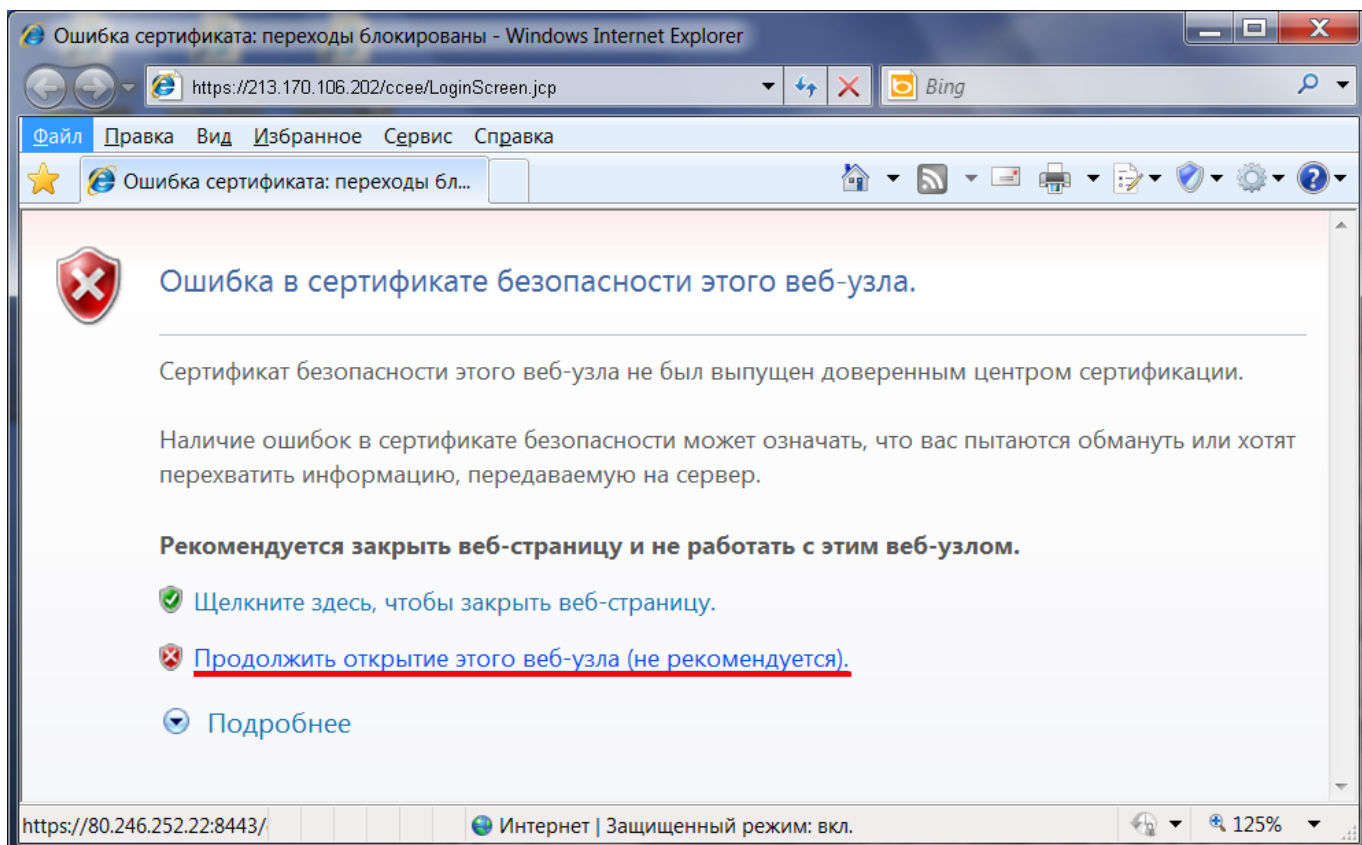
8. После добавления узла нажмите кнопку «Закреть»;



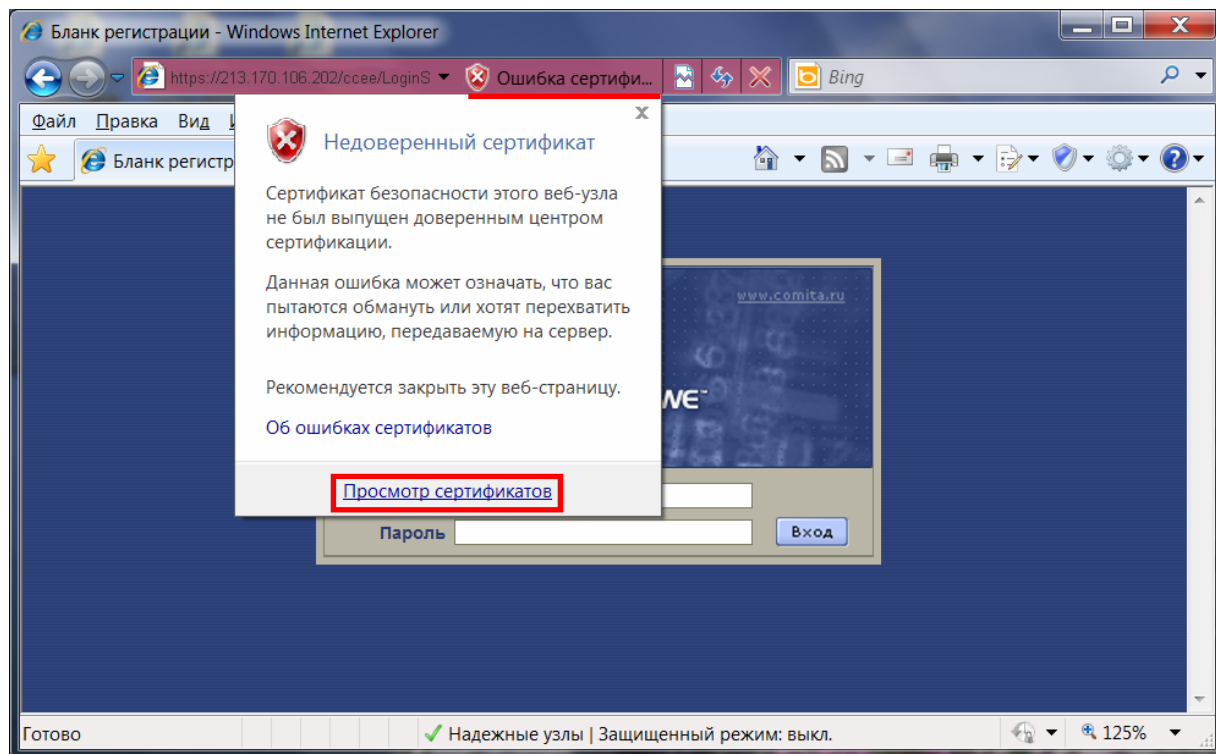
9. Закройте окно «Свойства обозревателя» нажав на кнопку «ОК»;



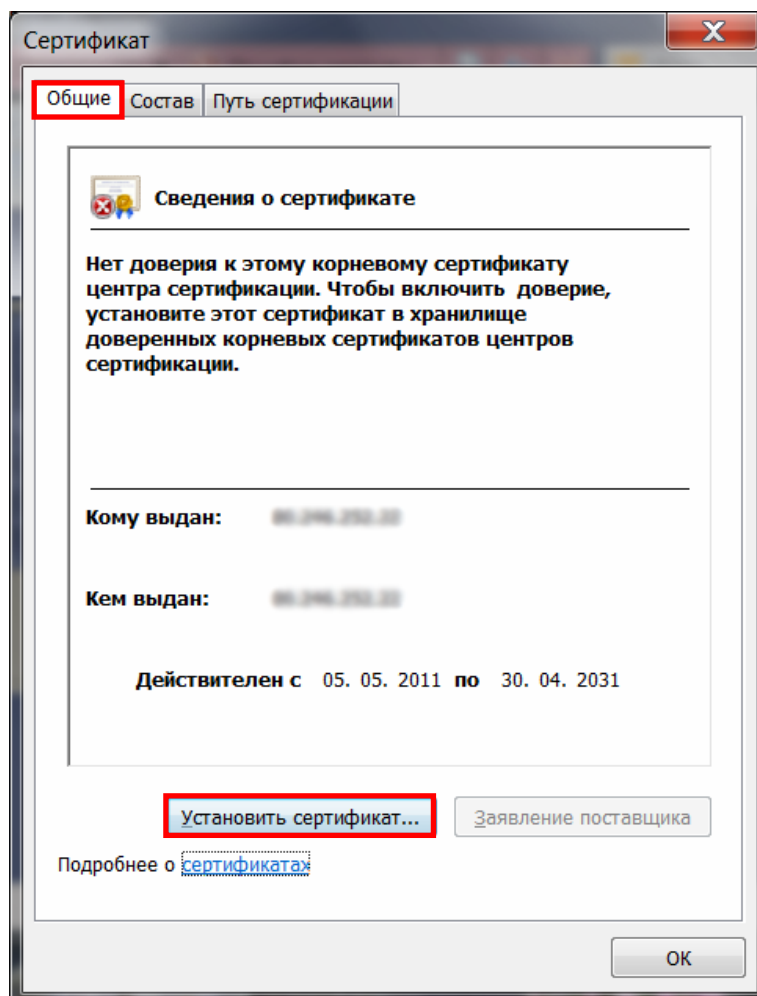
10. Щелкните левой кнопкой мыши по ссылке «Продолжить открытие этого веб-узла (не рекомендуется)»;



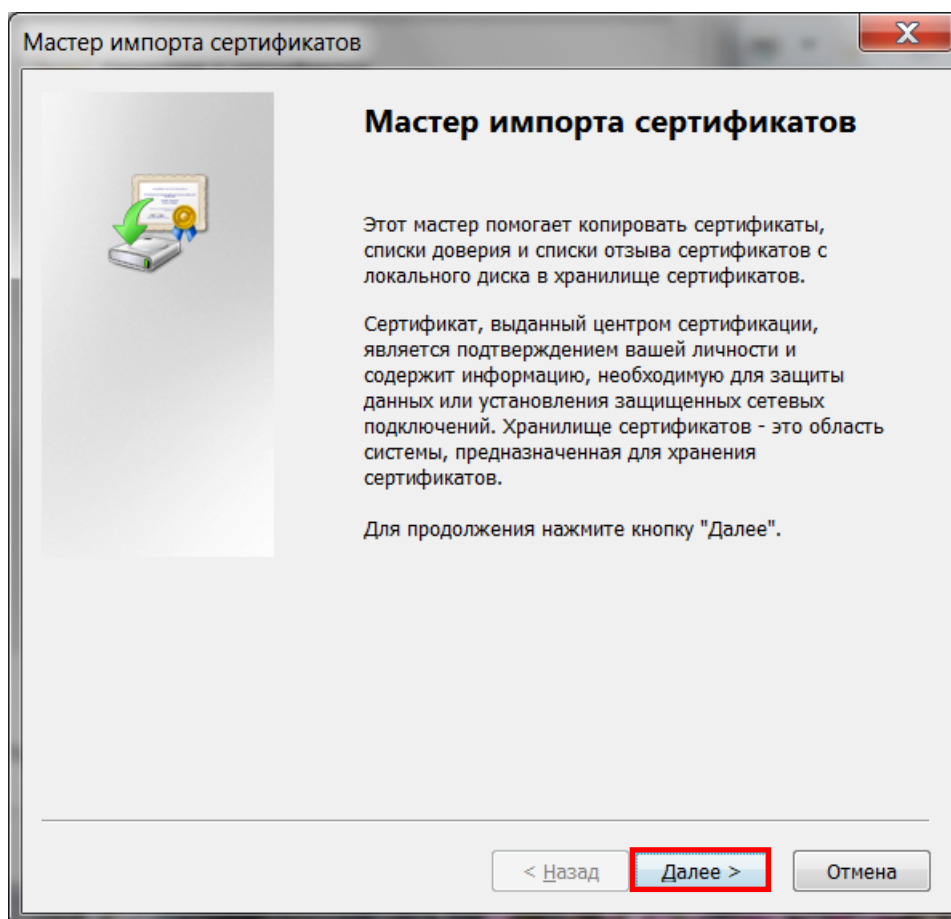
11. В открывшемся окне щелкните левой кнопкой мыши по тексту «Ошибка сертификата» в строке Адреса и выберите «Просмотр сертификатов»;



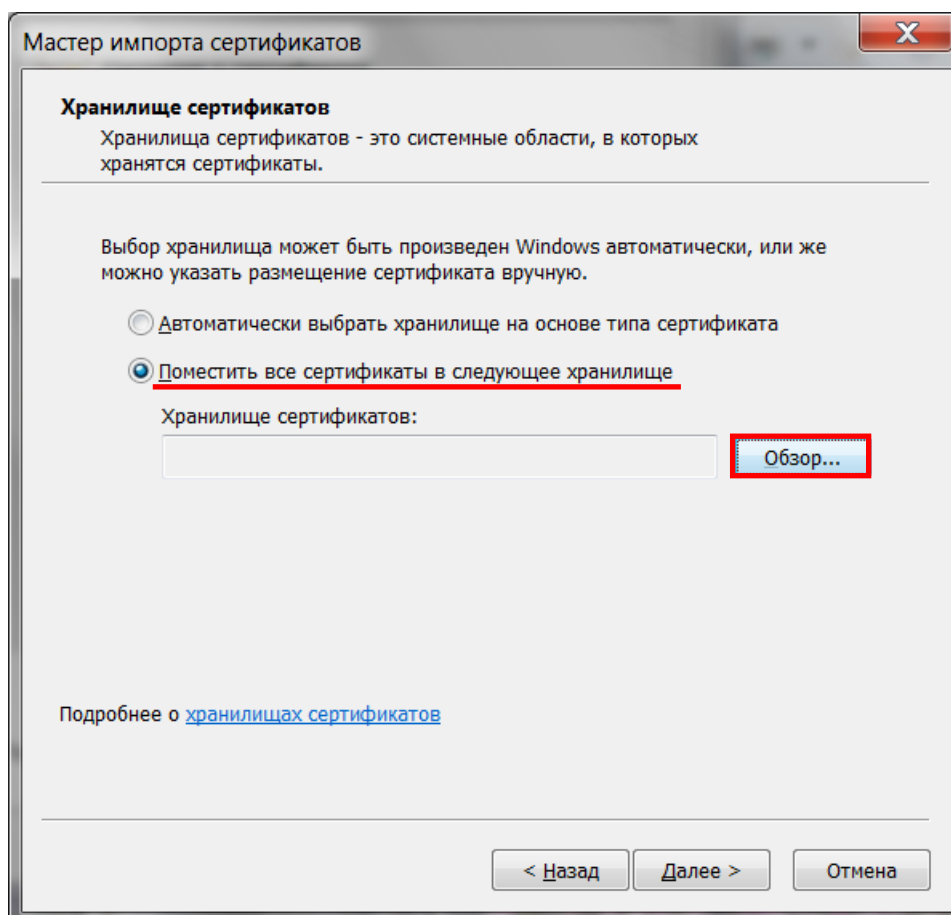
12. В окне «Сертификат» на вкладке «Общие» нажмите кнопку «Установить сертификат»;



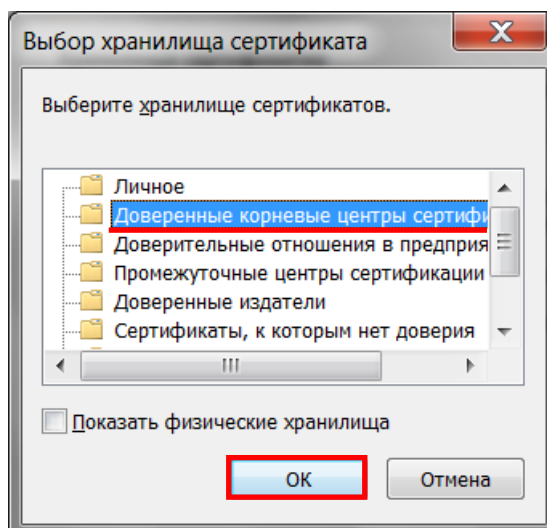
13. В окне «Мастер импорта сертификатов» нажмите кнопку «Далее»;



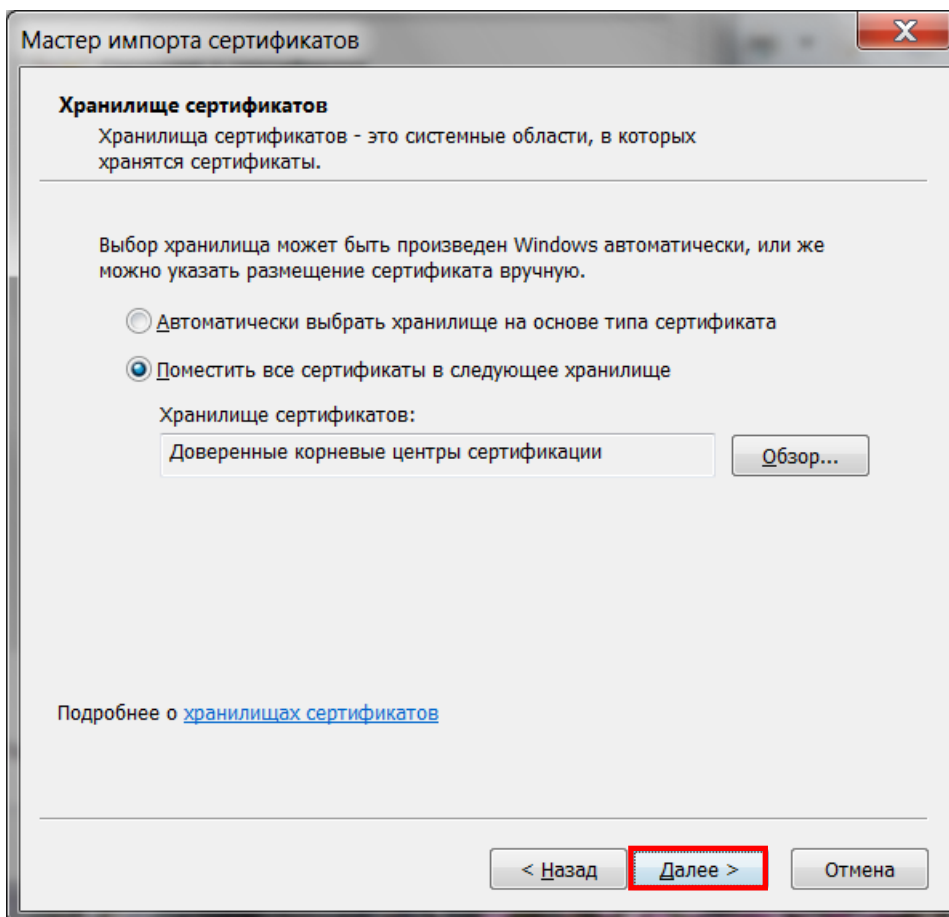
14. Выберите пункт «Поместить все сертификаты в следующее хранилище» и нажмите кнопку «Обзор»;



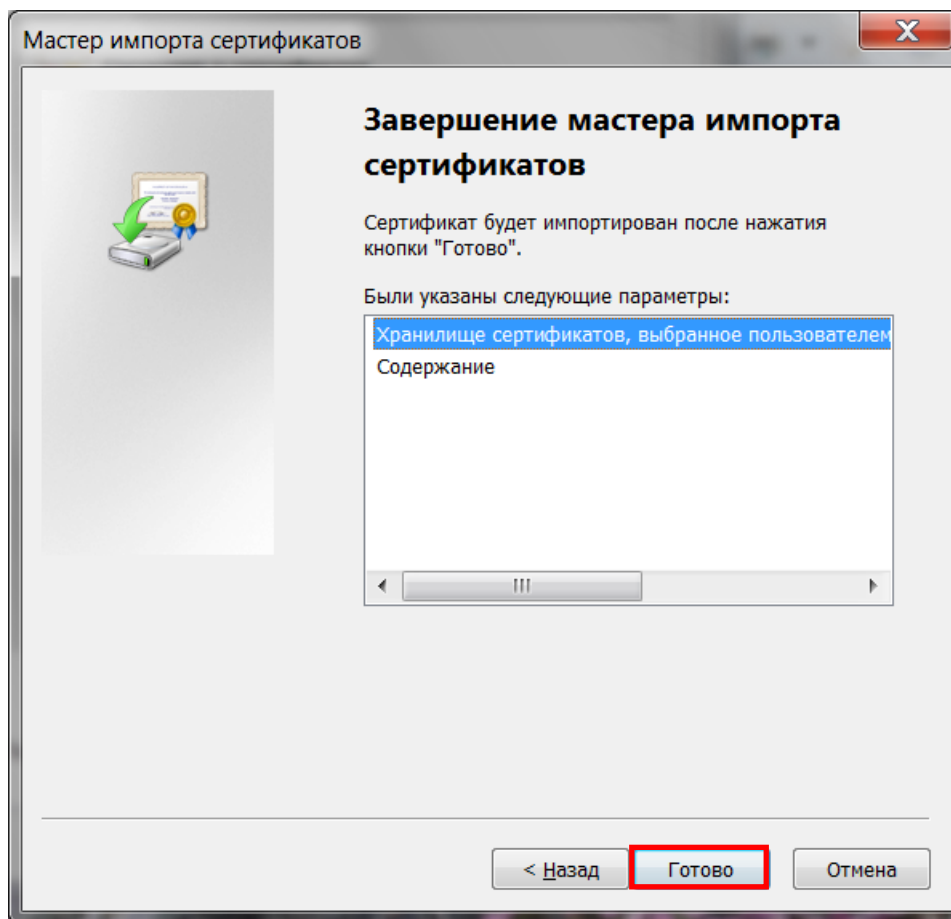
15. В окне «Выбор хранилища сертификата» выберите «Доверенные корневые центры сертификации» и нажмите кнопку «ОК»;



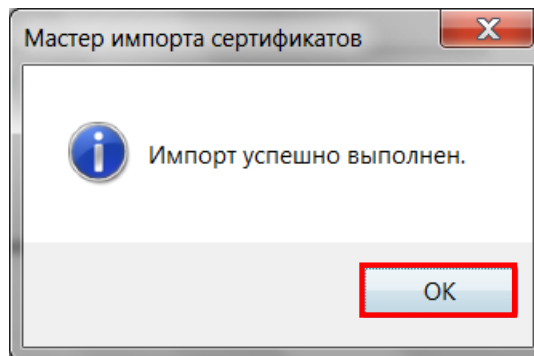
16. Нажмите кнопку «Далее»;



17. В окне «Завершение мастера импорта сертификатов» нажмите кнопку «Готово»;



18. В окне, информирующем об успешном импорте сертификата, нажмите кнопку «ОК»;



19. Закройте окно «Сертификат», нажав на кнопку «ОК» и перезапустите программу Internet Explorer;
20. Войдите в Банк-Клиент, щелкнув два раза левой кнопкой мыши по вновь созданному ярлыку на рабочем столе и проверьте работоспособность ключа подписи.
21. Удалите с рабочего стола старый ярлык для входа в систему «Банк-Клиент».

ВНИМАНИЕ!

При недоступности системы «Банк-Клиент» по основному адресу:

<https://213.170.106.202:8443>

необходимо использовать адрес:

<https://80.246.252.18:8443>,

для которого необходимо будет проделать все выше описанные действия в данной инструкции.

Телефон технической службы: (812) 309-21-66, 325-94-95